

대관 문의

- 1. 대관 문의 시 아래 내용을 포함하여 메일로 전송 바랍니다.  
- 전시 내용 / 날짜 / 담당자 연락처(전화번호, 이메일)
- 2. 전화 또는 이메일로 상담 후 대관 전시계획서와 함께 신청 가능합니다.
- 3. 갤러리 엔에이의 성격과 맞지 않을 경우 대관이 불가능합니다.

대관 비용

개인: 1일 500,000 원  
 기업: 1일 1,500,000 원

\*7일 초과 시 비용 별도 협의

대관 계약

- 1. 대관 계약 시 50% 계약금 입금 후 대관일 2주 전까지 잔금 입금
- 2. 전시 준비와 정리를 위하여 전시장을 사용하는 경우도 대관일 수 산정에 포함
- 3. 본 전시장은 주2일 휴무이며 대관 관련 지킴이가 상주할 시 일요일 운영 가능
- 4. 전시장의 작품 반입 및 반출의 경우 사전에 협의된 날에 한해 진행

대관 취소

- 1. 대관 계약서 진행을 통보한 후 7일 이내에 계약을 체결하지 않은 경우
- 2. 대관료를 정해진 날짜까지 납부하지 않은 경우
- 3. 금지된 사항 및 계약사항을 위반할 경우

\*위 항목을 위반할 시 대관이 취소될 수 있습니다.

대관 규정

- 1. 전시 및 행위의 목적과 내용을 승인된 내용과 다르게 하거나, 시설과 설비를 변경 및 훼손하는 행위는 금지되어 있습니다.
- 2. 훼손 시 복구에 대한 책임은 대관인에게 있습니다.
- 3. 대관 기간 전시 공간에서 발생하는 도난 및 분실의 책임은 대관인에게 있습니다.
- 4. 대관 후 쓰레기 처리 및 공간 원상 복구의 책임은 대관인에게 있습니다.
- 5. 2층 카페트 오염 시 추가 청소비용이 발생할 수 있습니다.

설치

- 1. 갤러리에서 제공하는 못과 경첩을 사용하여 작품 설치 가능합니다.
- 2. 전시장 벽이 심하게 훼손되는 설치물은 사전 협의 후 진행됩니다.

지원

전동 드릴 1개  
 레이저 수평계 1개  
 사다리 1개

\*모든 지원은 상황에 따라 변동될 수 있습니다.

주차 공간

도보 3분 거리 공영주차장

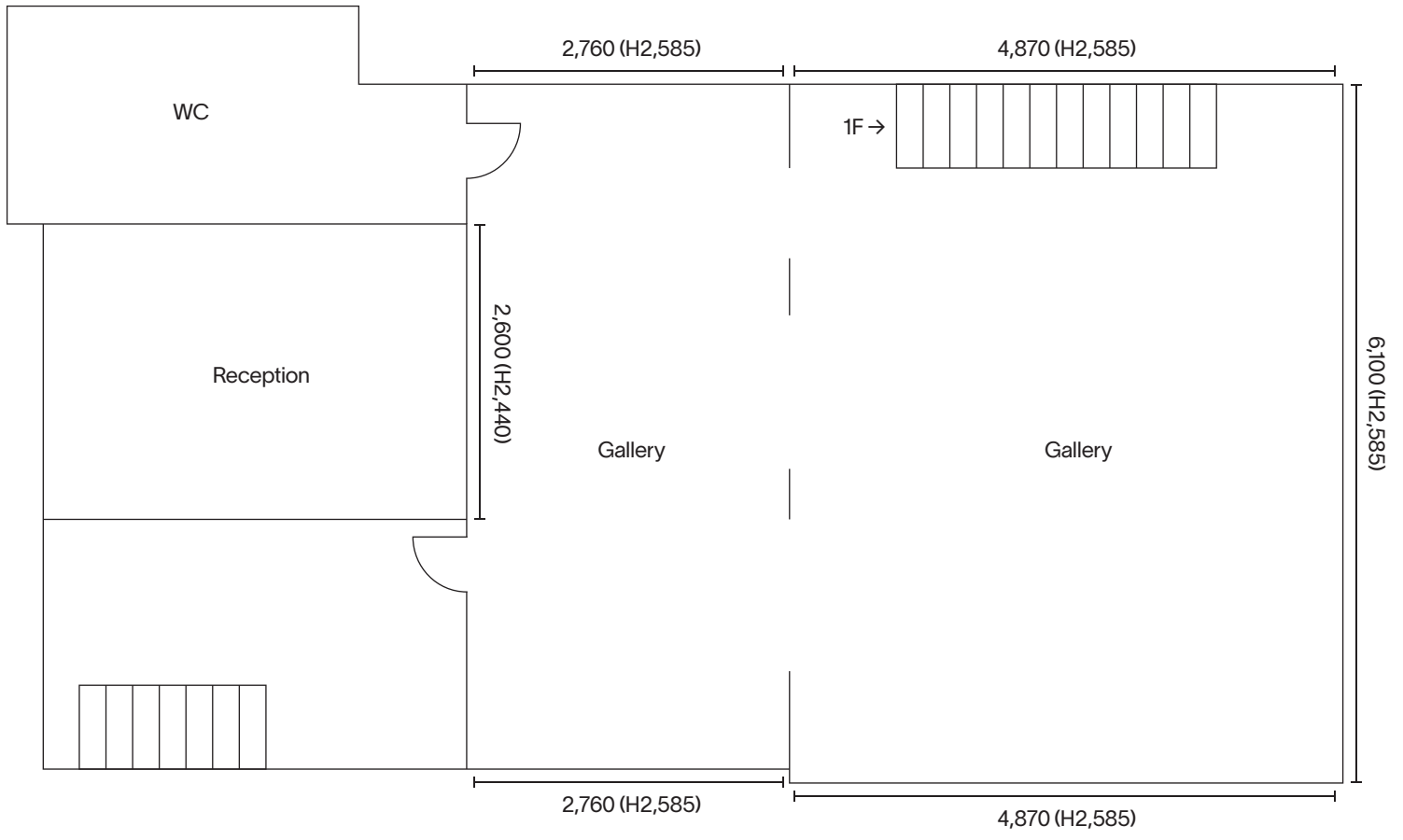
운영 시간

수요일~토요일 12:00-19:00  
 일요일 14:00-19:00

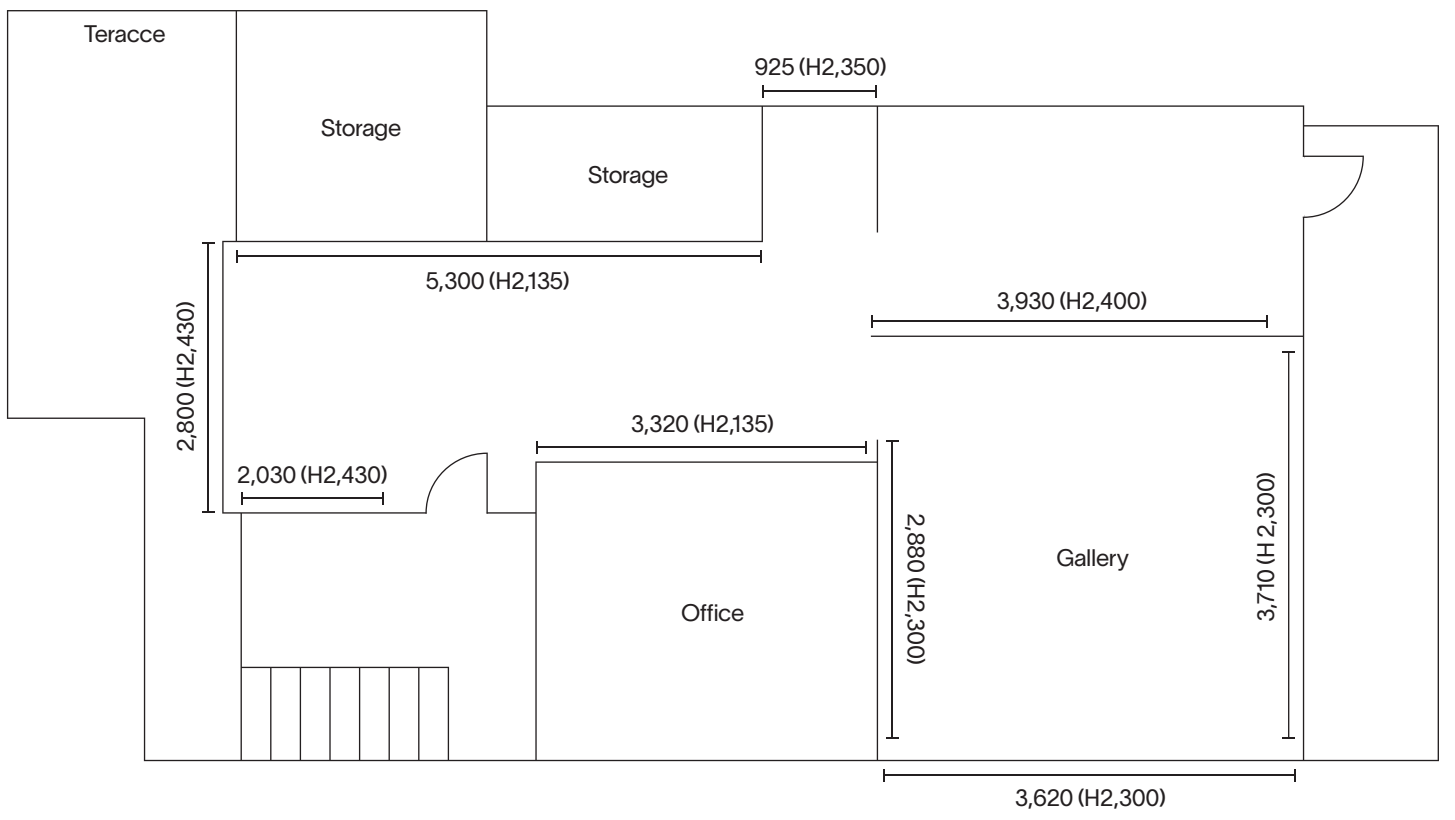
문의

+82 (0)10 2524 1061  
 gallery@nslasha.kr

2F



3F



단위: mm